

MARIS STELLA - DENNENDAL

NIEUWBOUW MET KLASLOKALEN EN ARTISTIEKE LEERRUIMTE



Datum 2017-2020
Oplevering 24/08/2020
Ligging Antwerpsesteenweg 67, 2390 Oostmalle
Opdrachtgever vzw IM Maris Stella Instituut,
Antwerpsesteenweg 69, 2390 Oostmalle
Contactpersoon Frank Van de Wiel
vandewiel1952@gmail.be
Ontwerpteam Stramien cv ism IRS studie bureau &
Xenadvies

Medewerkers Xavier Avontroodt, Zoë Pacqué
Budget 2.050.000,00 euro excl. btw, 1340€/m²
Ramingsbedrag 1.950.000,00 € excl. btw
Aanbestedingsbudget 2.070.584,00 € excl. btw
Programma 14 klaslokalen, openleerruimte
en een artistieke leerruimte,
Oppervlakte 1340 m²



Het aanwezige groene karakter van het schooldomein en het maximaal behouden en versterken van deze kwaliteit was het startpunt bij de conceptvorming voor dit project. De schoolsite van het Maris Stella instituut is met zijn hoofdingang gelegen aan de Antwerpsesteenweg in Oostmalle, maar het merendeel van de site maakt deel uit van het kasteeldomein de Renesse, en dit is ook voelbaar in de tuinen van de school.

De aanwezige groenstructuur van de schoolomgeving biedt een aantrekkelijk kader voor een klasomgeving waarin beleving en onderling contact worden gestimuleerd. De bestaande gebouwen en de semi-verharde zone fungeren samen met de groene ruimte als kapstok voor de gebouwen op de site. Het nieuwbouwwolume ent zich als een paviljoen in het groen op deze structuur, daar waar de leerlingen hun toegang vinden tot het domein.

Als hart van het nieuwe leervolume richt de oefenruimte voor de artistieke lessen zich naar de speelruimte. De circulatie binnen het gebouw krijgt vorm als een rondgang rondom deze ruimte. De toegangen omsluiten de centrale artistieke ruimte en de rondgang knoopt de verschillende ruimtes aan elkaar. Met open trappen is de relatie tussen de twee niveaus optimaal, met een open en ruimtelijk plan als resultaat.

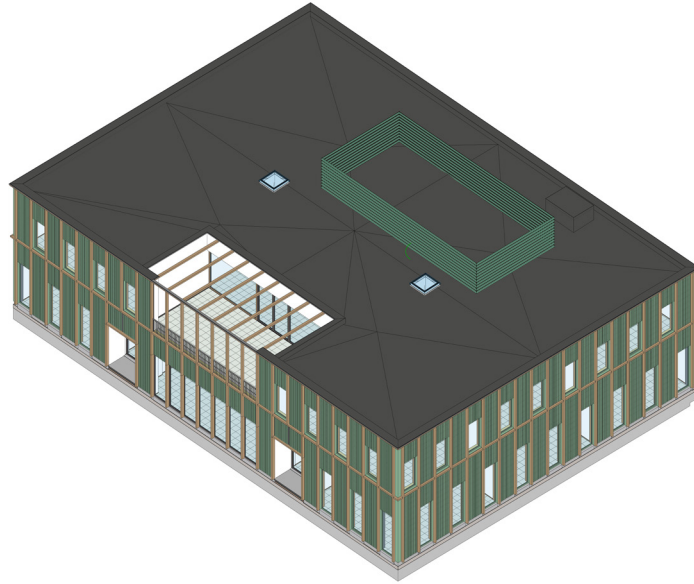
Het nieuwe volume geeft met zijn twee bouwlagen ruimte aan klaslokalen, sanitaire voorzieningen, een vrije studiezone met buitenruimte en een grote artistieke leerruimte. Deze leerruimte, met zijn aanhorige terras, zal naast de klaslokalen gebruikt worden als een flexibele werkruimte voor de leerlingen. De goede relatie tussen de buitenruimte en de leeromgeving staat centraal in het ontwerp, en wordt nog versterkt door de ruime, lichte klaslokalen met zicht op de groene schoolomgeving. De eerder verharde zone voor het nieuwe volume wordt zoveel als mogelijk ingegroend.

Het planontwerp gaat uit van het werken op een grid met een logische en haalbare constructie en dit is in heel het project leesbaar. Behalve in het interieur is deze ritmering ook in de gevels aanwezig en leesbaar door de houten stijlen. Het hart van het gebouw is visueel opengewerkt, wat dialoog tussen de gebruikers en de toeschouwers mogelijk maakt.

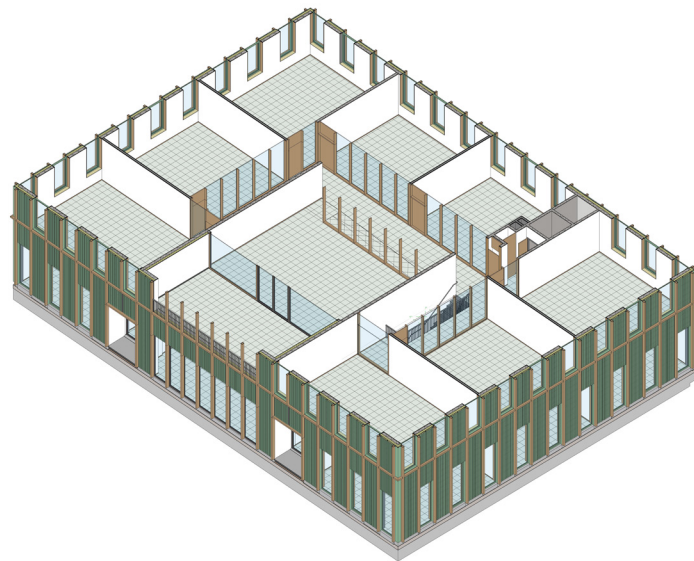




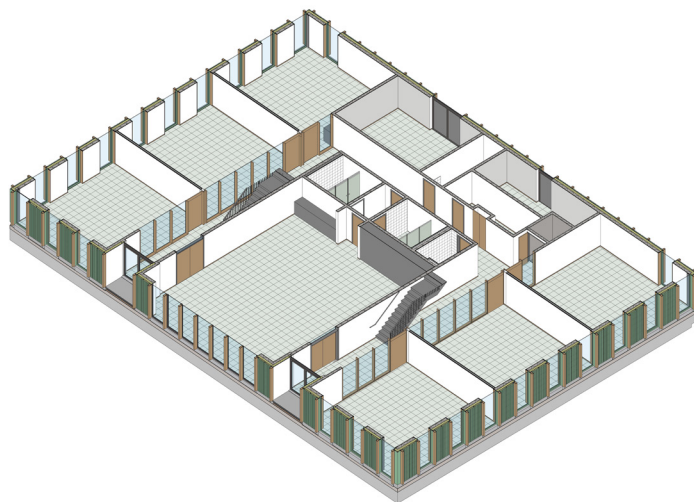




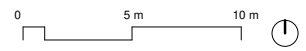
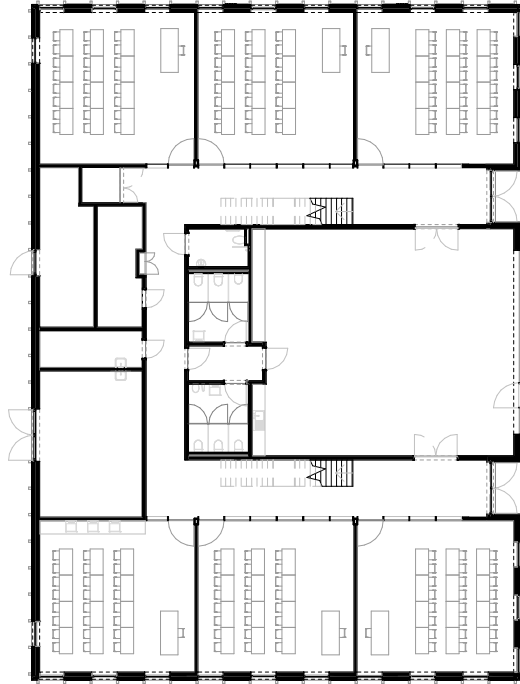
Dak



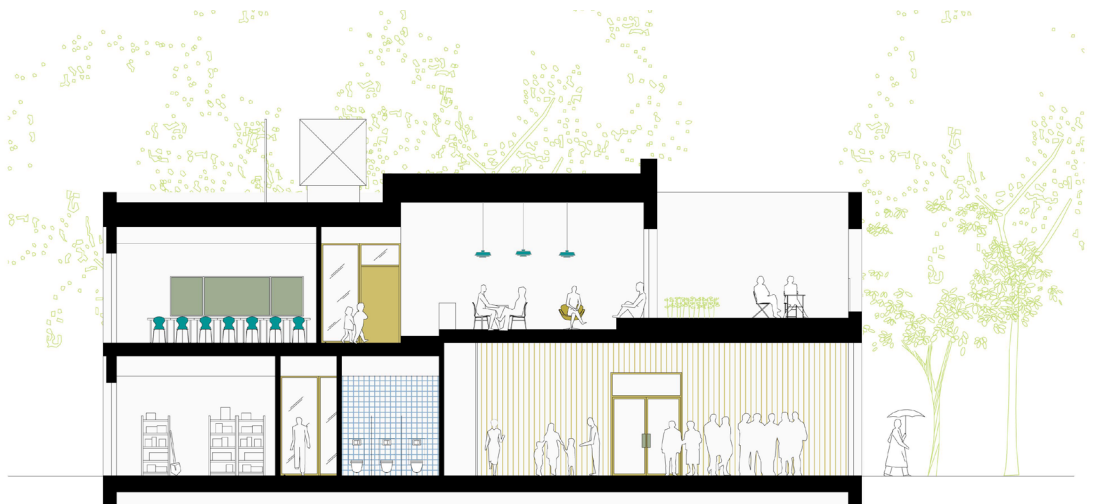
Niveau 1



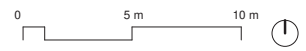
Niveau 0



grondplan niveau +00



doorsnede



grondplan niveau +01

