

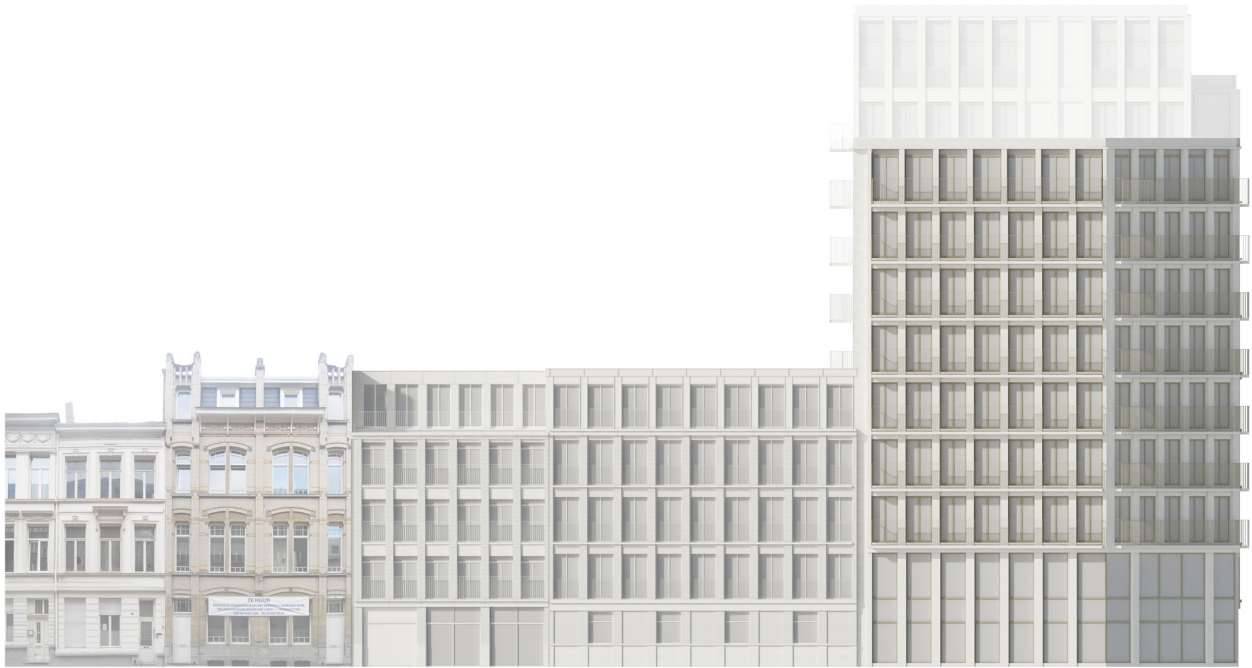
RIJNPOORT

HERBESTEMMING KANTOORGEBOUW TOT WOONPROJECT



Realisatie 2021
Ligging Rijnpoortvest 4, 2000 Antwerpen
Opdrachtgever Fides Invest
Adres Van Eycklei 1 bus 6, 2018 Antwerpen
Contactpersoon Shalom Stroli
Ontwerpteam Stramien cv

Medewerkers Xavier Avontroodt (projectverantwoordelijke), Bavo Thiré (projectcoördinator)
Budget 17.800.000,00 euro excl. btw
Omvang 1 kantoor, 3 winkels, 110 wooneenheden - 19.600m²
E-peil E45
K-peil K40



Een elegant volume

Het uitgeleefde kantoorgebouw uit de jaren '70 heeft een logge uitstraling door het brede en horizontaal georiënteerde volume. Dit sluit weinig aan bij de architectuur van de Leien en de Tunnelplaats, die juist een grote variatie in gevelbreedte en kroonlijsthoogte vertoont. Het doortrekken van deze kenmerken in het nieuwe ontwerp is een logische keuze om een meer elegant gebouw te krijgen. Door het volume subtiel op te delen past het gebouw beter in de omgeving. Op de hoek wordt het gebouw hoger opgetrokken terwijl de twee lagere volumes aansluiting zoeken bij de korrel van de typologie van de aanpalende burgerhuizen.

Een innovatieve structuur

De voor die tijd innovatieve draagstructuur van centrale kolommen, dragende gevelcassettes en dunne betonnen vloerplaten met nagespannen strengenwapening blijft integraal behouden. Enkel de gevelelementen worden vervangen. De nagespannen strengen maken het niet mogelijk om insnijdingen in de vloerplaten te maken. Ze lopen immers ononderbroken doorheen de volledige breedte van de vloerplaten. De bestaande stijpunten worden dus behouden en met elkaar verbonden door een doorlopende circulatiegang waaraan de appartementen gekoppeld liggen. Dit is bepalend voor het ontwerp en de indeling van het gebouw.

Een verfijnde architectuur

De lage plint wordt visueel opgetrokken tot boven de eerste verdieping zodat het gebouw veel ranker wordt. De oude gevel wordt volledig vervangen maar het gevelpatroon blijft bepalend. De ramen worden maximaal verhoogd om zoveel mogelijk lichtinval te verzekeren. De subtiële variatie in gevelgeleding accentueert de verschillende volumes waarin het gebouw is verdeeld. Een spel van horizontale borstweringen en verticale lijnen geeft een meer stedelijke verticale architectuur.

Ook in het materiaalgebruik onderscheiden de verschillende volumes zich door variaties in kleur en textuur: wit en beige zichtbeton wisselen af met baksteen in dezelfde kleur. Penanten, lintelen en kroonlijsten verfijnen de gevelgeleding.

Gemeenschappelijke daktuin

Door de verspringende volumes ontstaan zijgevels die de Zuidwestoriëntatie beter benutten. Op de bovenste daken komen ruime dakterrassen terwijl op het dak boven de parkeergarage een grote gemeenschappelijke daktuin wordt aangelegd.

