

Ook Thomas More hogeschool bouwt aan de toekomst en renoveert momenteel haar Campus De Vest op de Zandpoortvest. De huidige gebouwen werden te krap voor het groeiende aantal studenten. Daarnaast investeert de school in inspirerende leslokalen met hoogstaande technologie.



# STAD OP STUDENTENMAAT

Mechelen is hip en *happening*. Om de grote groei van studenten op te vangen, startte Thomas More vorig jaar met een volledige vernieuwbouw van Campus De Vest. Zo staat er tegen de zomer een gloednieuwe inkomhal aan de Zandpoortvest, waardoor je vanop de vesten vlot de campus binnenwandelt. Die hal wordt eveneens de centrale plek voor alle studentendiensten.

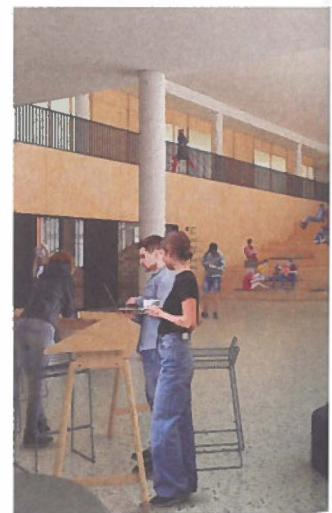
## FLEXIBEL EN FUTUREPROOF

De volledige vernieuwbouw is goed voor een vloeroppervlakte van bijna 10.000 m<sup>2</sup> in nieuwbouw en 5.000 m<sup>2</sup> in renovatie. De hogeschool installeert twee nieuwe grote aula's voor meer dan 200 personen, twee

kleinere aula's en 11 flexibele leslokalen en projectruimtes, waar docenten offline én online les kunnen geven.

In het bestaande gebouw aan de Dijle komt een groot leercentrum met gezellige plekjes waar studenten tussen de lessen door kunnen bijpraten. En vanuit het nieuwe studentenrestaurant zullen de studenten op het water kunnen uitkijken.

De inrichting en uitrusting van de vernieuwde en nieuwe ruimtes zijn toekomstbestendig én flexibel. Dat wil zeggen dat alle lokalen en het leercentrum voorzien worden van de nieuwste technologieën, en dat ze snel aanpasbaar zijn indien nodig.





## UTOPIASTRAAT

De nieuwe campus heeft de ambitie een echt *landmark* te worden in de stad. Tussen de gebouwen door slingert er een gezellige Utopiastraat en bovenop zijn er klimaat-robuste daktuinen. Er is veel ruimte om te *chillen*, te wandelen, je af te zonderen of bij elkaar te komen. Om te werken, te debatteren, te ontdekken. De campus moet een plek zijn waar studenten en medewerkers zich thuis voelen.

“

Gezellig en duurzaam wordt het hier sowieso

”



## GEZONDE OMGEVING

Thomas More wil iedereen aanmoedigen om zich zo duurzaam mogelijk te verplaatsen. Dat het station en allerlei bushaltes vlakbij zijn, is mooi meegenomen. De fietsenstalling die zich nu boven de grond bevindt, verhuist deels onder de grond. De ondergrondse stalling zal plaats hebben voor 300 fietsen. Ook bakfietsen raken hier vlot geparkeerd dankzij ruimere plaatsen. Elektrische fietsers kunnen terecht bij handige oplaadpunten. Er komen ook douches en fietslockers. Bovengronds zal er plek zijn voor nog eens 90 fietsen.

Daarnaast is er veel aandacht voor gezonde en leefbare ruimtes. Zo is er gezocht naar oplossingen voor een optimale verlichting met zoveel mogelijk daglicht, is elk lokaal voorzien van opengaande ramen en werd de akoestiek zowel binnen als buiten grondig bestudeerd. Uiteraard is er ook aan duurzame en energiezuinige systemen gedacht: zonnepanelen, een BEO-veld om de gebouwen te koelen en te verwarmen, hemelwaterrecuperatie, slimme verluchting en verlichting via CO<sub>2</sub>- en daglichtmeting in elk lokaal, enzovoort. De vernieuwde campus zal overal toegankelijk zijn voor rolstoelgebruikers.

Meer info via [mechelen.be/stadsvernieuwing](https://mechelen.be/stadsvernieuwing).



- zomer 2022  
start renovatie
- zomer 2023  
einde werken gelijkvloerse verdieping
- zomer 2023  
start afbraak aula's & studentenrestaurant
- 2023 - 2025  
opbouw studentenrestaurant, aula's en nieuw blok met leslokalen
- 2025  
einde werken