

SD WORX HQ

NIEUWE KANTOREN AAN DE SCHELDE



Datum	2021 (wedstrijd op uitnodiging)
Ligging	Antwerpen - Brouwersvliet
Opdrachtgever	SD Worx
Ontwerpteam	Stramien cv – Cruz y Ortiz Arquitectos (Amsterdam-Sevilla) i.s.m. Arcade, Efika, Bopro, FSG
Medewerkers	Bart Verheyen (Projectverantwoordelijke), Eugenia Fresneda (Projectcoördinator), Marieke DeBaere (projectmedewerker)
Ramingsbedrag	44.250.000 € excl. btw
Omvang	16.500m ² kantoren + 5.900m ² parking



Het bestaande hoofdkantoor van SD Worx is afgeleefd en aan vervanging toe. Het gebouw in Antwerpen kijkt uit over de Schelde. Deze locatie zorgt voor een enorme kwaliteit voor het hele bedrijf. Stramien werd uitgenodigd voor deelname aan de internationale ontwerpwedstrijd met de vraag om het gebouw te vervangen door een nieuw en duurzaam toekomstproject. Samen met het team van Cruz y Ortiz uit Sevilla bieden we een sterke combinatie van lokale kennis en ervaring met internationale visie op hedendaagse architectuur.

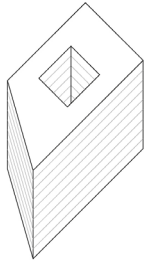
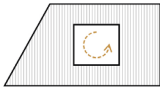
Het nieuwe ontwerp vertrekt vanuit de unieke ligging van het bedrijf en richt zich op twee sterke uitgangspunten. In eerste instantie de identiteit van het bedrijf die vertaald

wordt in een transparant en open kantoorgebouw. Maar SD Worx staat noch als bedrijf, noch als gebouw los van zijn omgeving. Daarom krijgt de integratie in de stedelijke context ook voldoende aandacht in het nieuwe concept. Het ontwerp zet overtuigend in op de verbinding van SD Worx met de stad via een transparant en helder gebouw. Een landmark verbonden met de Schelde en de Kaaien via een open binnenstraat waarlangs het daglicht alle kantoren binnenvalt. Binnen is er verbinding tussen alle medewerkers van SD Worx onderling via een flexibel plan en interne connecties en verbindingen.

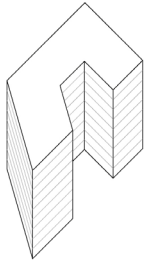
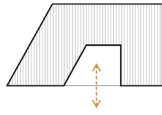
Op deze manier geven we vorm aan een duurzaam en geïntegreerd concept.



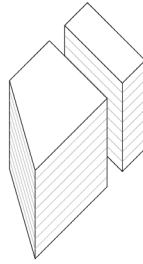
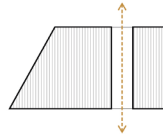




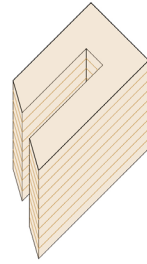
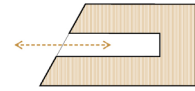
Centraal daglicht



Daglicht kan binnen
Goede afmetingen voor kantoren
en woningen



Op historisch patroon gebaseerd



Directe link naar de rivier
Overall daglicht
Goede afmetingen voor kantoren
en woningen
Mogelijkheden voor gedeeld gebruik



Geen verbinding met buiten
Introvert gebouw
Geen goede afmetingen voor kantoren
en woningen



Plein Brouwersvliet is niet verbonden met
zicht op de rivier



Splitst SD Worx in twee
Verbinding Brouwersstraat is niet curciaal
Lay-out van linker blok is donker vanbinnen



